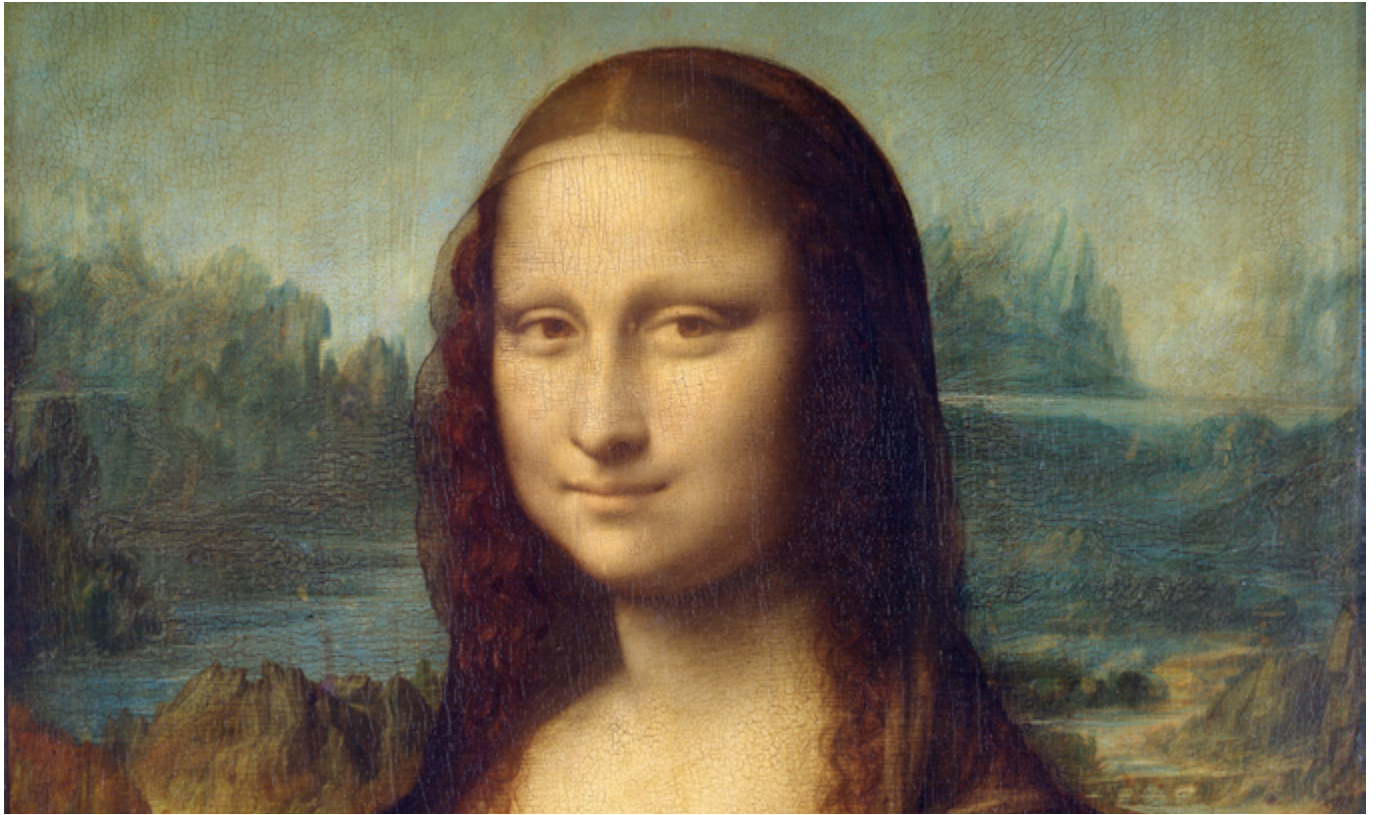


Pour en finir avec la Joconde



Les Italiens et les Français sont des cousins germains. Ils ont en commun des frontières, des batailles, une passion pour la cuisine, des accords ou des désaccords commerciaux et une rivalité sans fin. Pour les Italiens, les Français sont arrogants, raleurs, pas très propres. Pour les Français, les Italiens sont machos, ils parlent avec leurs mains et ils trichent surtout au foot ! Ces lieux communs sont persistants mais ils peuvent varier selon les époques. Il y a pourtant un préjugé tenace, celui de la Joconde ! Le célèbre tableau de Léonard de Vinci est devenu le symbole du Musée du Louvre et chaque année des milliers de touristes viennent l'admirer. Pour les Italiens, les Français ont volé la Joconde à l'Italie. La place de ce tableau ne devrait pas être au Louvre mais bien dans un musée italien. C'est en tout cas ce que revendique une majorité de transalpins !

Mais qu'en est-il dans la réalité ? Quelle est l'histoire de ce tableau ?

Le marquis florentin, Francesco del Giocondo, commande à Léonard un portrait de sa femme, Monna Lisa. Léonard y travaille de 1503 à 1506. Mais le marquis n'est pas satisfait du résultat qu'il trouve trop peu conventionnel et refuse le tableau. Léonard garde donc la peinture. Le peintre l'emporte avec lui quand il s'installe en France auprès de François Ier. Ce dernier achète à Léonard la Joconde à un prix conséquent et le tableau fait partie de la collection royale dès 1518. Puis sous Louis XIV, il est exposé au château de Versailles.

Dès 1851, elle est exposée au Louvre et les écrivains romantiques font naître le mythe du tableau : la Joconde et son sourire énigmatique représente la Femme séductrice par excellence.

Mais en 1911 le tableau est volé ! Qui a osé s'emparer du chef d'œuvre déjà très populaire ? C'est Vincenzo Peruggia, un vitrier italien ; ce dernier faisait partie d'une équipe responsable de la mise sous verre de différents tableaux au Louvre.

Cet artisan est convaincu à l'époque, de la légitimité de son geste, une action patriotique : pour lui, le tableau doit rentrer en Italie. Celui-ci restera deux années entière caché sous le lit de Vincenzo !

Puis le voleur est arrêté et la Joconde retrouve sa place au Louvre en 1915.

Le tableau est mis à l'abri en 1939, et restera caché pendant toute la guerre dans différents sous-sol de musées et de châteaux en France, jusqu'en 1945.

Récemment le tableau protégé a subi plusieurs tentatives de vandalisation, comme celle du collectif militant « risposte alimentare » qui a aspergé la vitre protectrice du tableau d'un bol de soupe, en 2024.

Mais la Joconde en a vu d'autres ! Elle peut garder son sourire ironique et narguer ses visiteurs ou même ses détracteurs !

Activités

1. Cochez la bonne réponse.

1. Les Italiens et les Français ont en commun des frontières et une passion pour **a.** l'opéra **b.** la cuisine **c.** la tombola
2. La Joconde est un tableau de **a.** Michelange **b.** Caravage **c.** Léonard de Vinci
3. François Ier l'a **a.** achetée **b.** volée **c.** emprunté à Léonard de Vinci.
4. Pour les écrivains romantiques la Joconde représente la femme **a.** sournoise **b.** fragile **c.** séductrice
5. Le voleur de la Joconde a caché le tableau **a.** sous son lit **b.** dans un coffre **c.** dans son grenier
6. pendant la deuxième guerre mondiale, le tableau **a.** est volé par les Allemands **b.** récupéré par les Soviétiques **c.** caché par les Français

2. Redonnez à chaque peuple ses préjugés.

arrogants, machos, tricheurs, raleurs, sales, gesticulateurs.

Les Français sur les Italiens	Les Italiens sur les Français

3. Reliez les dates et les évènements subis par la Joconde.

- | | |
|---------|--|
| 1. 1518 | A. elle est aspergée de soupe. |
| 2. 1851 | B. elle est volée par un vitrier italien. |
| 3. 1911 | C. elle fait partie des collections du roi. |
| 4. 1913 | D. elle retrouve sa place au Louvre. |
| 5. 1939 | E. elle est exposée au Louvre pour la première fois. |
| 6. 2024 | F. elle est cachée dans des sous-sols de musées et des châteaux. |

4. Pourquoi Francesco del Giocondo refuse-t-il la Joconde ?

5. Organisez au débat autour de la Joconde. Une partie défend sa restitution à l'Italie et l'autre la légitimité de sa présence en France. À vous de jouer !

Source

Stefano Montefiori, Rendez-nous la Joconde !

François Diwo, Moi, Mona Lisa – Les confidences de la Joconde

Cecile Scaillierez, Léonard de Vinci, la Joconde

<https://www.louvre.fr/decouvrir/le-palais/de-la-joconde-aux-noces-de-cana>

<https://www.histoire-pour-tous.fr/arts/634-la-joconde-mona-lisa-de-vinci>

Solution

1. 1b – 2c – 3a – 4c – 5a – 6c

2.

Les Français sur les Italiens	Les Italiens sur les Français
Machos Tricheurs gesticulateurs	Arrogants Raleurs sales

3. 1518 C – 1851 E – 1911 B – 1913 D – 1939 F – 2024 A